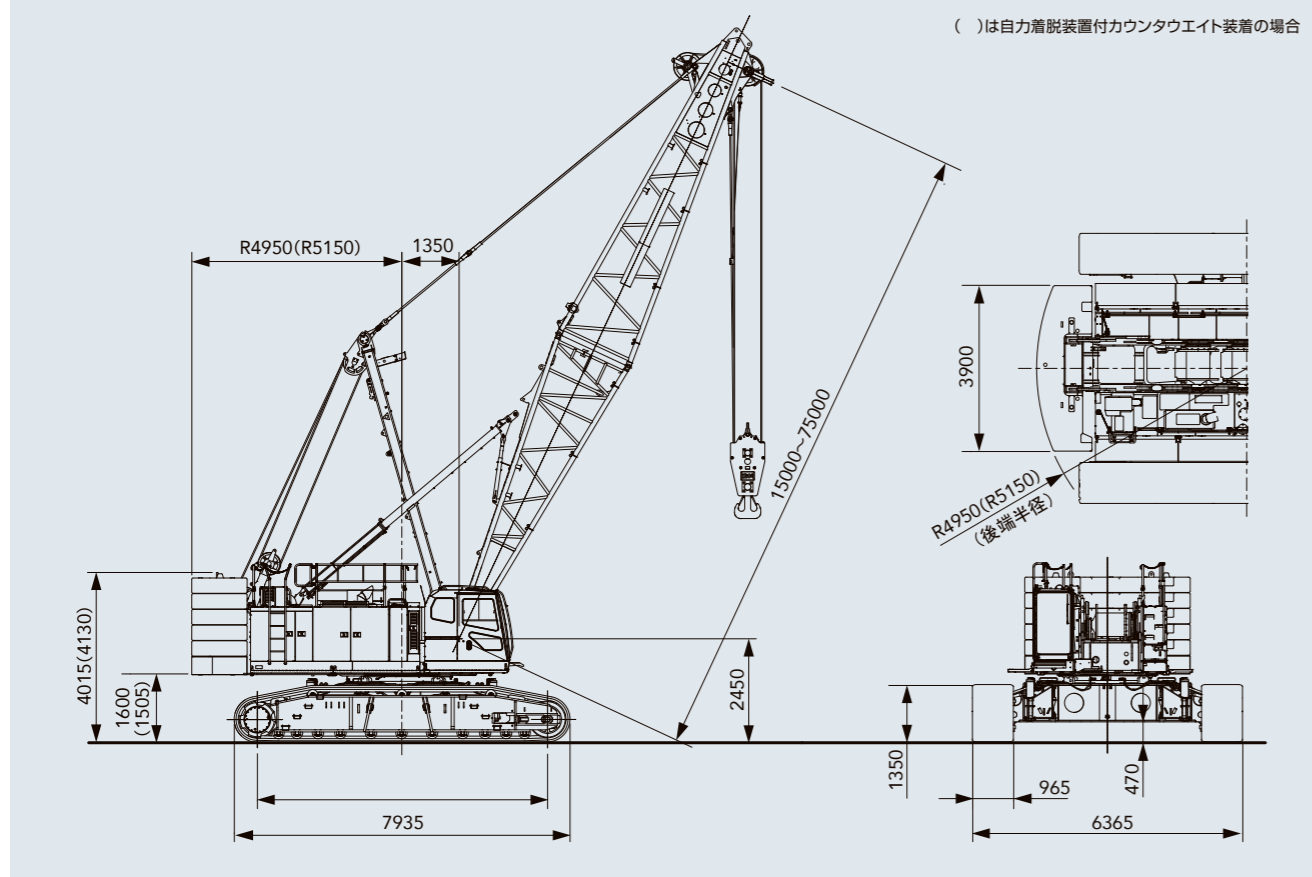




GOOD DESIGN

■寸法図

単位:mm



■仕様

		クレーン仕様	タワー仕様	コラムシェル仕様
最大つり上げ荷重×作業半径	t×m	120×5.0	20×14.0	-
基本ブーム長さ	m	15	-	15
最長ブーム長さ	m	75	-	27
クレーンジブ長さ	m	10~28	-	-
ブーム+クレーンジブ最長	m	63+28	-	-
タワー長さ	m	-	30.35~51.35	-
タワージブ長さ	m	-	24~45	-
タワー+タワージブ最長	m	-	51.35+45	-
ロープ速度*	フロント/リヤ(定格12t負荷時)	m/min	110(45)	64(支持および開閉ロープ速度)
	第3ウインチ(定格12t負荷時)	m/min	95(30)	-
	タワージブ巻上/下ロープ速度	m/min	-	55
	ブーム起伏	m/min	44	44
旋回速度	min ⁻¹ (rpm)	1.8<1.8>	1.8<1.8>	1.8<1.8>
走行速度 高/低*	km/h	1.5 / 0.9	1.5 / 0.9	1.5 / 0.9
登坂能力	%(<度>)	30<17>	30<17>	30<17>
バケット容量	m ³	-	-	2.5
コラムシェル許容グロス質量	t	-	-	10
最大掘削深さ	m	-	-	36
エンジン名称	カミンズ QSB6.7 (オフロード法2014年基準適合)			
定格出力	kW/min ⁻¹ (PS/rpm)	201/2000 <273/2000>		
接地圧	kPa(kgf/cm ²)	91<0.92> (基本ブーム 120tフック付)	102<1.04> (タワー+タワージブ最長)	93<0.95> (基本ブーム 2.5m ³ バケット付)
全装備質量	t	122 (基本ブーム 120tフック付)	137 (タワー+タワージブ最長)	125 (基本ブーム 2.5m ³ バケット付)

【注】*印は負荷により速度変化します。単位は、国際単位系(SI)による表示です。〈 〉内は、従来の単位表示を参考値として併記しました。

保証期間 **2年間** または、**2000時間**
保証期間2倍。自信の信頼性を皆様に。

- カタログに掲載した内容は、予告なく変更することがあります。
- 掲載写真は販売仕様と一部異なることがあります。また一部写真は合成のため実際とは若干異なります。
- 掲載写真はカタログ用にポーズをつけて撮影したものです。機械を離れるときは、必ず作業装置を接地させるなど、安全に心掛けて下さい。
- 掲載写真の色は印刷の関係上、実物と異なる場合があります。
- 本機の使用にあたっては取扱説明書を必ずお読み下さい。
- つり上げ荷重5トン以上の移動式クレーンの運転には「移動式クレーン運転免許証」が必要です。また、クレーン以外で使用する際は、該当する運転資格または講習等の修了証の取得者に限ります。

本カタログにおいて住友重機械建機クレーン株式会社を“HSC”と表記しています。また、“HSC CRANES”は、住友重機械建機クレーン株式会社の登録商標・サービスマークです。

お問い合わせは…

住友重機械建機クレーン株式会社

http://www.hsc-cranes.com 本社：東京都台東区東上野6-9-3
Tel:03-3845-1396 Fax:03-3845-1394
2009 ©05H.JA227

**SCX
1200-3**

オフロード法2014年基準適合



世界を持ち上げる。

LIFT THE WORLD.

世界のあらゆるフィールドで活躍するために。

ここにクローラクレーンの新たな基準を描き出しました。

圧倒的な作業性と精度を極めた操作性。かつてない効率を生む輸送&組立シーン。
さらに進んだクリーン性能による環境調和と、燃費や安全、稼働率向上への配慮まで。

すべてに安心をもたらす性能と、稼げる機械の理想をカタチにして。

次代の現場に向けた、新世代環境クレーン「SCX1200-3」、起動。

この革新が、世界を、ビジネスを、そして未来を、さらなる高みへと持ち上げていく。

SCX 1200-3



「SCX-3シリーズ」はグッドデザイン賞を受賞。
すぐれた作業性、安全性、組立分解性、輸送性、環境性などが
新世代クレーンとして高く評価されました。



SCX1200-3 PERFORMANCE

精度と余裕。この作業性能があらゆる現場を革新する。

次代をリードするクレーンとして、様々な現場の期待に応える理想の作業性能を求めて。SCX1200-3に、かつてない作業精度と効率性、安心をもたらす余裕の作業能力を与えました。クレーン本来の機能を最高レベルで磨き抜いた、妥協なき進化をいまその手に。



作業精度と作業性能を極める高剛性ブーム

ブームフット幅およびブーム幅の拡大、斜材サイズ増大による強度アップにより、ブーム剛性を従来機比で17%向上。高精度な安定作業を実現し、フロント揺れやたわみ低減による素早い荷位置決めもこなえています。また新たにマスト方式を採用。上部スレダの一体化により、起伏レバー操作時のダイレクトな応答性も追求しています。

	SCX1200-3	従来機
ブームフット幅 (mm)	1350 +250	1100
ブーム幅 (mm)	2000 +150	1850
斜材断面積	+9%	ベース
ブーム先端たわみ量*	-17%	ベース

*社内試験値

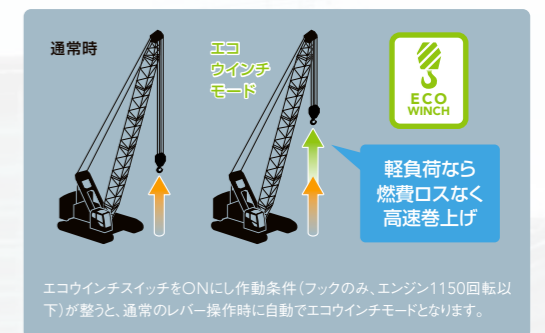


パワフルな新型ウインチ

8%パワーアップした定格12tラインプルウインチを採用。定格12t負荷時のラインスピード45m/minを誇り、重作業や複合操作も余裕で対応。操作フィーリングを高めた新型ブレーキ(オプション)と合わせ、抜群の作業性を実現します。

第3ウインチ OPTION

定格12tラインプルで、巻取りロープ長さ220m(ロープ径26mm)の大容量をかなえた、新型ブレーキ付第3ウインチをご用意。φ2500~3000クラスのケーシングドライブ本体つりに対応します。

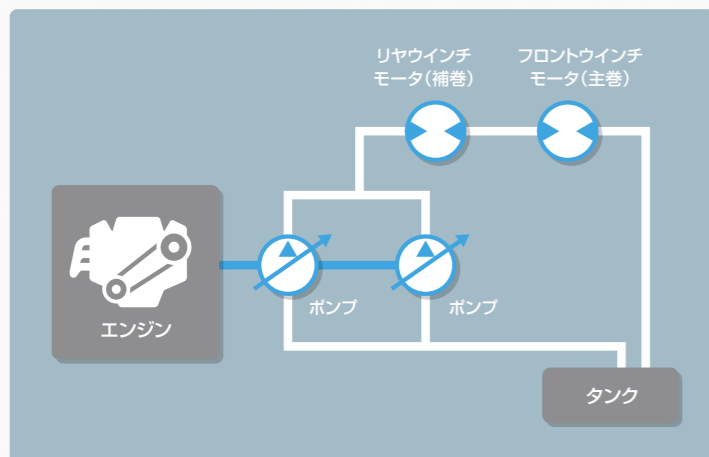


高速巻上/巻下と低燃費を両立するエコウインチモード

軽負荷時にエンジン低回転のまま、ハイスピードの巻上げ、巻下げを可能にするエコウインチモードを新搭載。高揚程の建設現場やロープ掛け数の多い作業などの際に、すぐれた作業効率を発揮、またエンジン回転数を抑えることで、燃費ロスや騒音も低減します。

絶妙を意のままに。この操作性は人を選ばない。

高負荷作業や精密な作業にこそ真価を発揮する、自在な操作性を求めて。オペレータの経験や技量に頼ることなく、意のままに操れるクレーンをカタチにしました。卓越したスムーズさと切れのある動きが、心のゆとりをもたらし安心の作業をバックアップ。究極の使いやすさという進化を、いま世界の現場へ。



合流回路

油圧システムは、独自の合流回路を採用。2つの油圧ポンプから作動油を合流制御し、ポンプ圧の増圧・最適化により、走行、巻上げ、巻下げ、旋回、起伏といったすべての操作性を向上。また複合操作となる場合でも、最新の油圧制御系がニーズに合わせた優先制御で作業を効率的にサポート。オペレータの意思に沿った会心の操作性を実現します。



作業内容に応じて選べる制御ダイヤル

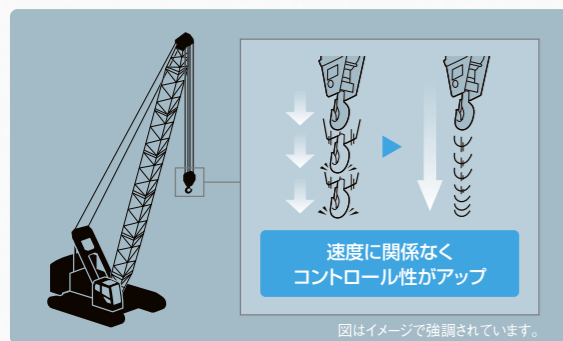
キャビン左側スタンドには、巻上げ、巻下げ、旋回、起伏のスピードコントロールが容易な制御ダイヤルを集中配置。フロント・リヤのウインチ速度同調など、作業内容に応じた操作に対応しています。



旋回モード切替スイッチ

旋回中立フリー/ブレーキモード切替

旋回レバー中立時にフリーまたはブレーキモードが選べ、作業や好みに応じた、快適操作をかなえます。



操作フィーリング向上の新型ブレーキ **OPTION**

オプションのブレーキには、新型の湿式多板ブレーキを採用。制動部の変更やディスク枚数の削減、つり下げ式ペダルの採用で、スムーズで精度の高い操作性を実現しています。また連続高負荷での作業時にも、温度上昇を抑え安定したブレーキ性能を発揮。フリーフォールによる掘削作業にも安心して使えます。



旋回ブレーキ操作ペダル **OPTION**

強風時の旋回操作に効果を発揮する、旋回ブレーキ操作ペダルを設定。旋回操作時にもブレーキ制御がかけられるため、厳しい現場環境でもすぐれた旋回精度が保持できます。



フロント操作レバー(レバーロック付) **OPTION**

標準のアームチェアレバーだけでなく、フロント方式の操作レバーもオプション設定。オペレータの好みやお客様の作業ニーズに対応します。

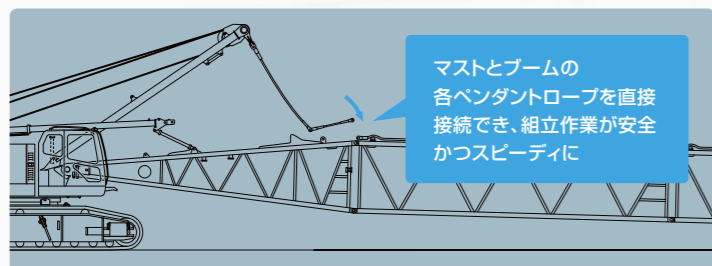




SCX1200-3 TRANSPORTABILITY

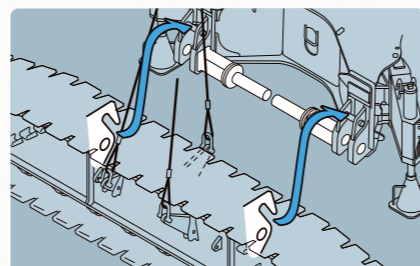
迅速かつスマート。この輸送性+組立性が本当の効率を生む。

現場から現場へ、輸送シーンにも次なる価値を求めて。大切なクレーン性能を磨きつつ、合理的な輸送、コスト低減、分解・組立性までも配慮したスマートな輸送性を追求。すぐれた輸送性プラス組立性という進化が、現場にそして経営に、新たな効率を生み出します。



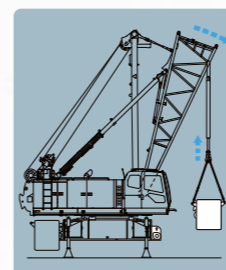
マスト方式が分解・組立性を革新

マスト方式は、上部スプレッダー体構造でマストが倒せるため、ペンダントロープのジョイント作業や、ブーム組立作業性が飛躍的に向上します。さらに同形状カウンタウエイトによる作業手順の簡素化や、走行配管への新型カップリングを採用。また、分解組立の配管接続の省力化および安全作業への配慮なども含め、すみずみまで卓越した組立性を実現しています。



フックオン&ピンジョイント式クローラサイドフレーム

着脱容易なクローラサイドフレーム取付方式を継承。着脱シリンダのシンプル構造化で、分解・組立性をさらに向上、組立時の安全性にも配慮しています。



クローラサイドフレームの自力着脱で組立性向上

より効率的な分解・組立をかなえるクイックドロー **OPTION**
重量の大きいクローラサイドフレームの自力着脱を可能にする、クイックドローを設定(クレーン検査付)。クイックドロー装着により、カウンタウエイト(最大9t)を扱う補助クレーンで組立作業がまかなえます。また他の組立作業が同時進行でき、より効率的な組立作業が行えます。



自力着脱装置付カウンタウエイト **OPTION**
さらなる自力組立性を追求し省力化に貢献する、自力着脱装置付カウンタウエイトも設定しています。

注)自力着脱装置付カウンタウエイトを装着した場合、カウンタウエイト形状は標準仕様と異なります。また旋回後端半径が大きくなりますので作業時にご注意ください。

輸送幅3m未満が輸送コスト低減にも貢献

トレーラの走行条件で有利な2.99m幅トレーラに対応した、本体輸送幅3m未満、本体重量30t以下を実現。輸送条件緩和(待機時間不要)により、輸送コストの低減をかなえました。さらにブーム幅拡大に貢献するキャブスイング機構を採用。安定した操作性と、すぐれた輸送性を両立しています。注)輸送幅2.99mで輸送する際はキャットウォークの取り外しが必要です。

多用途に活躍する減少カウンタウエイト仕様 **OPTION**

重量制限のある構台や栈橋など、様々な現場状況に柔軟に対応できる、減少カウンタウエイト仕様を、新たにオプション設定(カウンタウエイト検出付)。カウンタウエイトの低減により、活躍の場が広がります。

カウンタウエイト	(標準)	(1段減トン)	(2段減トン)	(3段減トン)
全装備質量	122t	114t	106t	98t
接地圧	91kPa	84.6kPa	78.6kPa	72.8kPa

減少カウンタウエイト仕様は、クレーンジブを除くクレーン仕様時のみの設定です。

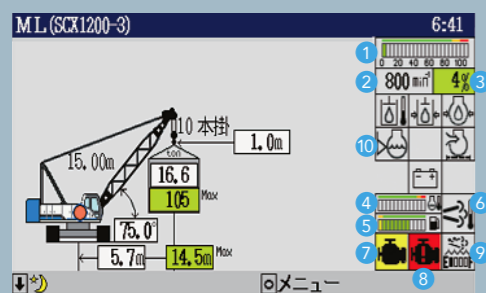
輸送性・組立性への配慮

- 【輸送性】 ●クレーン本体のベタ置き可能 ●輸送時固縛ラグ ●走行ホース収納ラグ ●ブームつりラグ
- 【組立性】 ●段取り監視システム ●ブーム幅位置決めガイド ●ターゲット式バックストップ ●ブーム幅ピン着脱シリンダ **OPTION** ●シュー緊張装置(油圧式) **OPTION**
- 【その他】 ●カーボディ内にジャッキ用リモコンを収納

確実に的確に。 万一を想定した安全性を。

何よりも最優先すべき、作業安全性を高めるために。オペレータへの情報伝達を確実なものにする、シンプルで見やすいインターフェースを追求。また、不注意ミスを低減するボイスアラームをはじめ、様々な事故抑止機能を搭載。よりハイレベルに進化した安全性で、作業を安心かつ的確にバックアップします。

過負荷防止装置(M/L)表示部



- | | |
|----------------|----------------|
| 1 負荷率メータ (%) | 6 後処理装置状態表示 |
| 2 エンジン回転数 | 7 エンジン異常警告灯(黄) |
| 3 負荷率表示 (%) | 8 エンジン異常警告灯(赤) |
| 4 水温計(エンジン冷却水) | 9 尿素水量計 |
| 5 燃料計 | 10 警告アイコン |

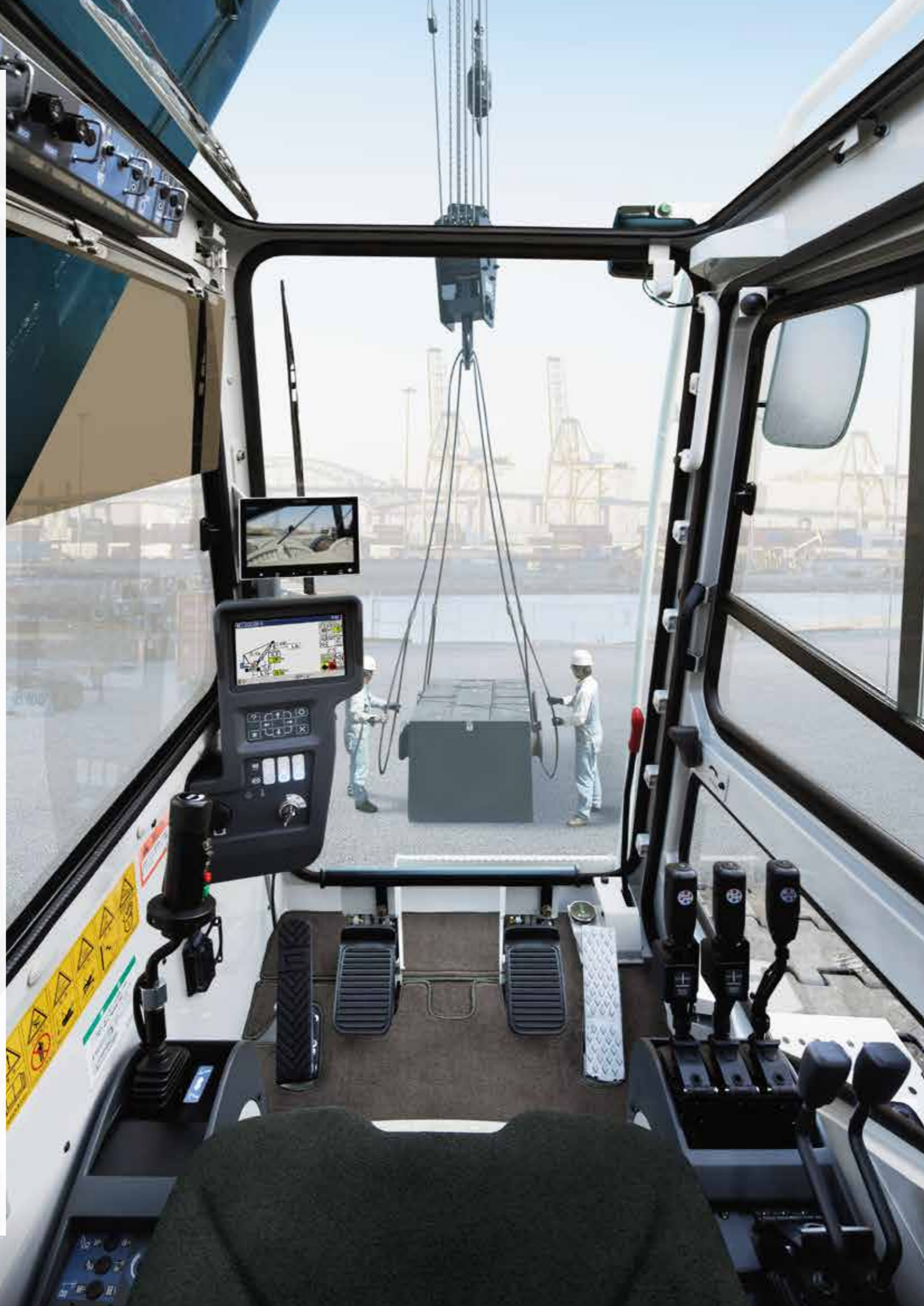
大型ディスプレイ採用の過負荷防止装置(M/L)

すぐれた視認性と手元作業視界の見やすさをも両立した、大型ディスプレイを採用。表示項目の多様化に対応しつつ、シンプルな表示画面で、確実な情報伝達を実現しています。また作業を安全面からフォローする対話型(選択形式)のインターフェースが、誤操作の発生を抑え安全を最優先します。

揚程計フック過巻防止装置

揚程計を使ったフック過巻防止装置を新たに標準装備。制限高度を設定しておくことで、制限近くでスローダウン機能が働き、フックの巻き過ぎを防止します。フック過巻の二重安全化に加え、フック高さ位置の分かりにくい、高所やブラインド作業等に便利に活用できます。

注) 本装置は過巻リミットスイッチの補助的役割を果たすものであり、クレーン作業を行うフックには過巻リミットスイッチが必要となります。



旋回角度制限装置 OPTION

作業時の旋回範囲をあらかじめ設定し、旋回範囲を知らせる警報や自動停止により、万一の接触事故を防止。作業範囲制限機能とあわせ、限られた空間での作業安全性を高めます。



ドラム&後方監視カメラ OPTION

ウインチの状態把握に役立つドラム&後方監視カメラを設定。見やすさを追求したワイド画面は、切替式カメラで、各部の動作チェックも容易です。

作業安全性への配慮

起伏レバー中立時に、起伏ウインチに対して自動ロックを掛けるオートドラムロックを標準装備。また、44通りの警報や予報を、オペレータや周囲に「音声」で知らせ、不注意事故を低減するボイスアラームも採用しています。さらに、整備作業に配慮しスカイウォーク(オプション)の幅を大幅に拡大。キャットウォークやハンドレール(折畳式)も標準装備するなど、作業安全性に磨きをかけています。

安心・的確なボイスアラーム



内部スピーカ(警報例)

「旋回ブレーキをかけてください」
「ブーム第2過巻が作動しました」
「まもなく最大作業半径です」
「フリー降下します。ご注意ください」

外部スピーカ(警報例)

「旋回します。ご注意ください」
「走行します。ご注意ください」



スカイウォーク(FRP製) OPTION



ハンドレール(折畳式)

その他の安全機能装備

- M/L外部表示灯
- フック過巻防止装置
- ウインチドラムロック(フロント・リヤ)
- 個別ウインチ操作レバーロック
- ゲートロックレバー
- ファイヤーウォール
- エンジン非常停止スイッチ

最高レベルのクリーン性。この環境性能が社会を変えていく。

未来の社会をつくる機械にこそ、時代の先をゆく技術を。SCX1200-3は、環境性能を磨いた新型クリーンエンジンと、省エネ性を追求した先進の制御システム(エコウインチモードオートアイドルストップ機能)を融合。

最新のオフロード法2014年基準*をクリアするとともに、すぐれた低燃費と操作性を両立しました。

*オフロード法:特定特殊自動車排出ガスの規制等に関する法律



メンテナンスフリー
 尿素SCRシステムは、エンジン側の高効率燃焼によりPMの発生を極小化したため、PM除去用のセラミックフィルタは内蔵していません。通常はAdBlue®の補給のみで、稼働に影響をおよぼす排気系のメンテナンスが不要なため、日常運用での高い実用性を確保しています。

尿素SCRシステム

排気中にAdBlue®(尿素水)を噴射し、NOxを化学反応により無害な水と窒素に分解する、排気後処理装置です。NOxを後処理できるので、エンジン側での高効率燃焼が行えるため、燃費性能や動力性能向上がはかれます。

新型クリーンエンジン採用にともなうご注意

●燃料は必ず軽油をお使いください。エンジンオイルは必ず指定のローアッシュオイル(DH-2(JASO)、CJ-4(API)クラス)をお使いください。エンジンクーラント(冷却水)は必ず指定品をお使いください。尿素SCRシステムは性能維持のため、装置の自動再生(クリーニング)を実施する場合があります。

その他エコノミー技術

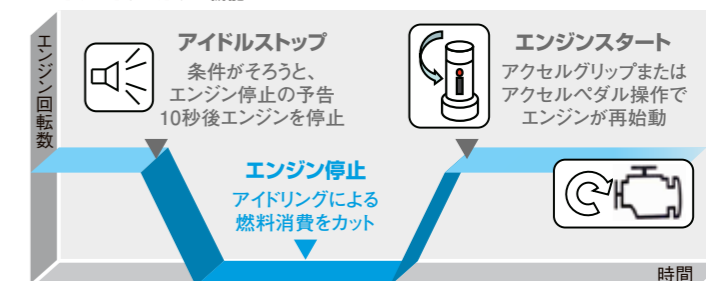


作業中の無駄な燃料消費をカットする
オートアイドルストップ機能



軽負荷時の無駄を減らし作業性も高める
エコウインチモード
 詳しくは5ページをご参照ください。

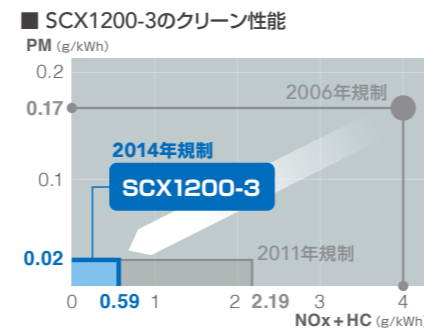
オートアイドルストップ機能



新型クリーンエンジン

先進の環境技術「尿素SCRシステム」を採用し、オフロード法2014年規制をクリアした、クリーンエンジンを搭載。2006年規制車に比べ、NOx(窒素酸化物)、PM(粒子状物質)ともに約90%低減。最高レベルの低排出ガスに加え、低燃費によりCO2排出削減も実現。環境にさらに調和した機械へと進化しました。

*SCX1200-2との比較。SCX1200-3従来エンジンモデルとの比較ではNOxを80%低減。



安心の アフター サービス体制

■ ■ ■ カミンズジャパンリペアディーラー認定を取得

オフロード法2014年基準適合車のSCX1200-3には、カミンズ製エンジンを搭載しました。当社はカミンズジャパンリペアディーラー認定を取得しており、定期点検や整備は従来エンジン機と同様に、当社のサービスで対応できますので、安心してお使いいただけます。



AdBlue® (アドブルー)とは?

尿素SCRシステムに使用することを目的に、ヨーロッパで規格化された高品質尿素水の商品名です。



SCX1200-3の場合、給油2回に1回AdBlue®を補給していただくイメージです。(稼働状況により消費量は多少変動します)

**補給頻度は
 給油2回に1回の割合**

購入はガソリンスタンド等で可能

大手ガソリンスタンドやトラックステーション等で販売されているほか、HSCの各拠点へもご用意可能です。また、お客様がコンテナやドラム缶で在庫し、お使いいただくこともできます。



(販売元との直接相談が必要です)

1000Lコンテナの例 (左10L, 右20L)

尿素SCRシステム搭載車取扱いのご注意

機械を安全・快適にお使いいただくために、尿素水はAdBlue®(またはJIS規格もしくはISO規格に適合した尿素水)をご使用ください。万が一、規格外品の尿素水を使用した場合や希釈などを行った場合は、トラブルの原因となります。規格外品の尿素水の使用による故障は弊社保証サービスの適用外となります。

●作業中は、キャブ内モニター(過負荷防止装置)で、AdBlue®残量が確認できます。また、残量が少なくなったときや品質異常の場合はモニターに警告表示されます。●AdBlue®の残量が一定量以下となった場合や品質異常時は、エンジン出力に制限がかかりますので、余裕を持った補給をお願いします。●尿素SCRシステム専用品ですので、それ以外の用途には使用しないでください。●皮膚などに付着した場合は水で洗い流してください。●保管の際は、容器を必ず密閉し、直射日光を避け、換気の良い場所に室温で保管してください。携帯時は購入時の容器や指定容器をご使用ください。●尿素SCRシステムはヒータ機能を装備していますが、寒冷地では保管時の凍結にご注意ください。(凍結温度-11℃) ●詳しくは必ず取扱説明書をご覧ください。



モニターの警告表示例

広い視界と機能性。この快適性が安心を与える。

長時間に渡るオペレータ作業を、快適さでサポートするために。人へのやさしさをデザインの中心においたキャブ設計を実現。すぐれた操作視界や快適な作業姿勢の確保から、操作機器の最適化、乗降性、清掃性まで、すべてを革新しました。運転疲労を抑えるゆとりと機能性が、日々の安心作業を導きます。



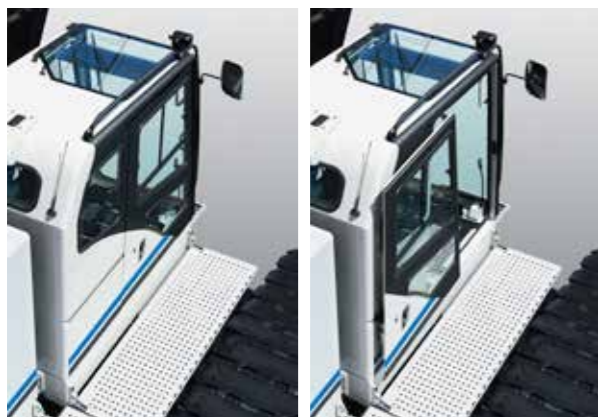
全方位の視界を向上

ワイドなウインド面積をかなえたキャブが、全方位の視界を向上。ウインドガラスにはグリーン強化ガラスを採用し、紫外線や飛散物からオペレータをガードします。またワイパ払拭面積の拡大により、雨天時の作業にも配慮しています。



快適な作業姿勢をかなえる高機能シート

新型シートは、理想的な形状によりすぐれた乗り心地を実現。幅広い調整機能も備え、オペレータの体格に合った快適な作業&リラックス姿勢をかなえます。なおサスペンション付シートもご用意しています。



大型スライドドア

スムーズなドア開閉と高い耐久性を両立したスライドドアを採用。開閉時の飛び出し量を抑えたドアと、ワイドな乗降口がすぐれた乗降性を実現。クローラサイドフレームの昇降ステップも4段化しています。



レバーレイアウト&スイッチ配置の最適化

アームチェアレバーは、ピッチの最適化により操作性を向上。また操作系への連係性を高める、スイッチ配置を実現しています。



キャビン上部コントローラ

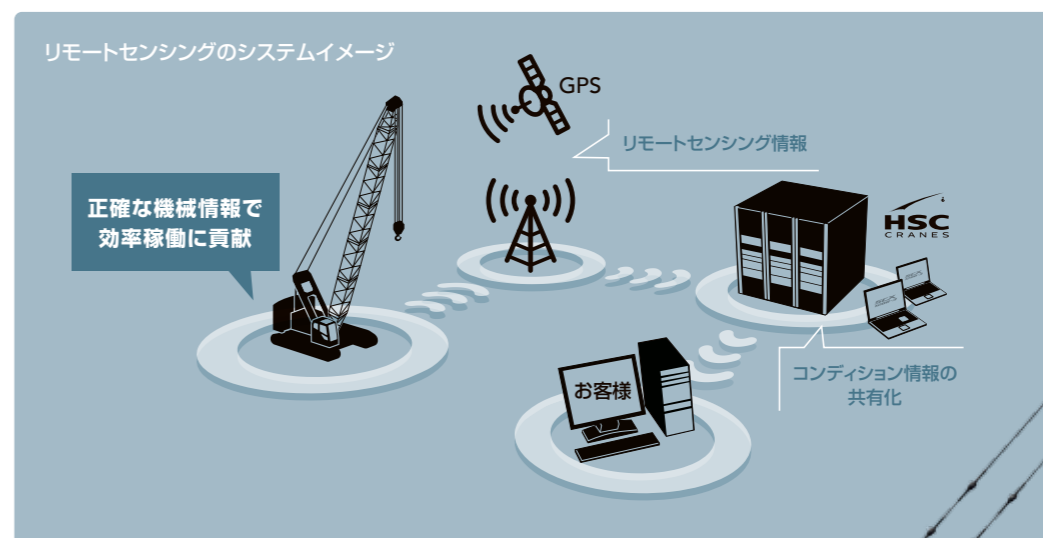
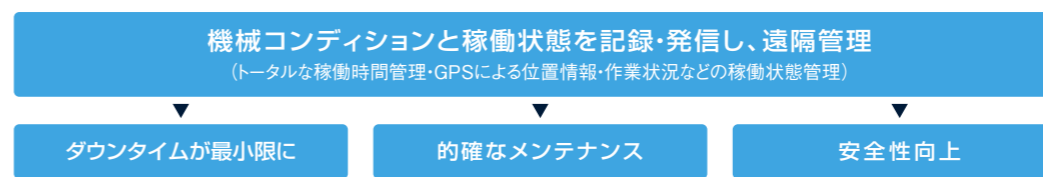
ワイパや作業灯、ドラムロックなどのコントローラを上部に配置。操作頻度の高いものを近くに配置した、人にやさしいレイアウトです。

働き続ける機械に、ベストな稼働と安心を。

REMOTE SENSING

稼働を見守るリモートセンシングも標準装備

HSC独自の予防保全システムを搭載。機械の健康状態を正確に把握し、ダウンタイムの最小化と的確なメンテナンスを実現。常にベストコンディションを保つ機械管理を行うことで稼働率を向上、また整備にかかる時間やコストの削減にも役立ちます。



新開発 純正作動油「HS-01」を採用。

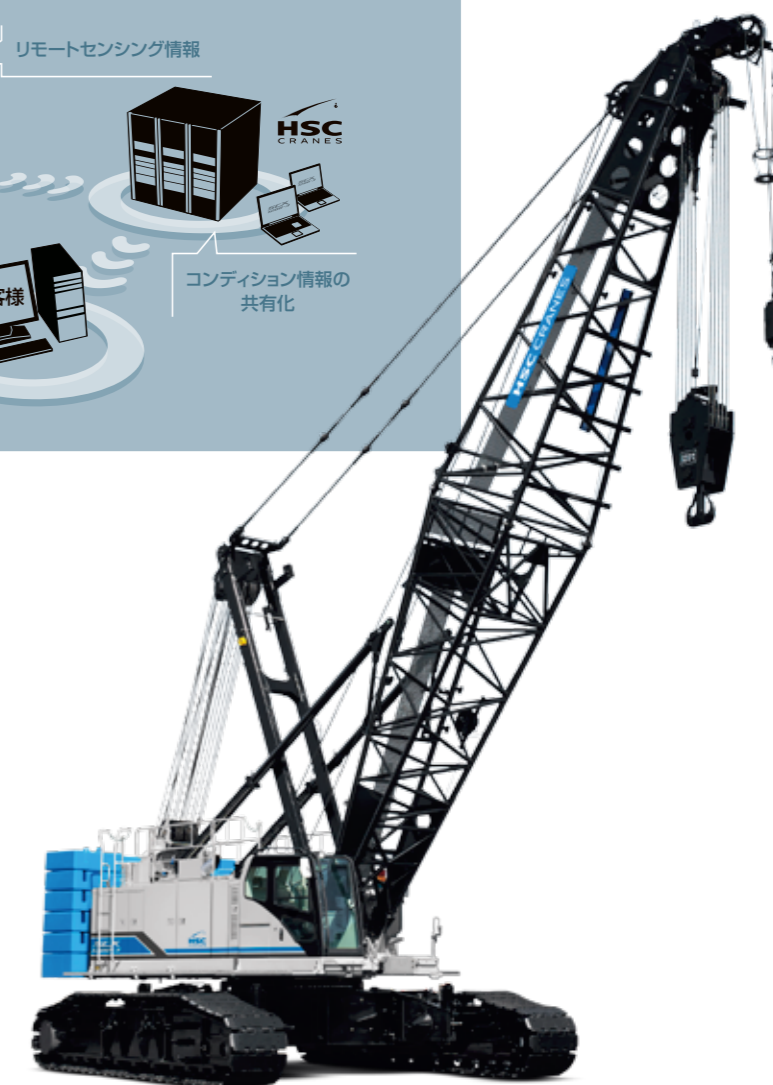
HS-01 GENUINE HYDRAULIC OIL

クレーンから基礎機械まで
当社製品に幅広く対応し、
すぐれた操作性を実現！

ウインチブレーキの
フィーリング向上

作業スピード効率化、
燃費低減

最適な粘度特性、
機械保全にも貢献



写真は一部オプション仕様を含みます。